



# Herramienta de comunicación de voz en tiempo real

## Construcción de túneles y minería



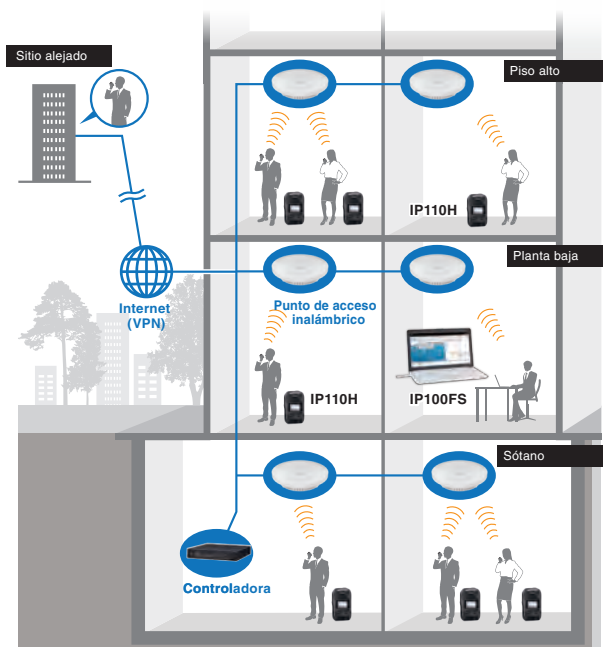
El área de comunicación se puede ampliar de forma flexible a medida que avanza el trabajo. Además, la seguridad del usuario puede ser confirmada por las funciones de Hombre Caído y el sensor de movimiento.

## Fábricas y almacenes



La radio WLAN puede cubrir todos los sitios de trabajo, oficinas y bases remotas, a través de una red IP (VPN). Dondequiera que esté en la red, puede compartir la información que necesita.

## Características del sistema de radio WLAN



### Sistema escalable mediante red LAN inalámbrica

Al implementar puntos de acceso inalámbricos a través de una red IP, el sistema de radio WLAN puede ampliar el rango de comunicación.

### Comunicación sin licencia

La radio WLAN utiliza frecuencias de red LAN inalámbrica comunes, que no necesitan tarifas de comunicación para el funcionamiento del sistema.

### Comunicación con emplazamientos dispersos

Cuando se conecta a través de una VPN de Internet, los radios WLAN pueden comunicarse entre sitios separados.

### Función TalkListen™ Simultánea



La radio WLAN ofrece comunicación full dúplex como una conversación telefónica y comunicación de uno a muchos. La función Simultaneous TalkListen™ funciona con o sin auriculares externos.

### Función de grabación de llamadas

El controlador de radio WLAN, IP1100CV y VE-PG4 pueden grabar el audio de comunicación específico en una unidad flash USB externa.

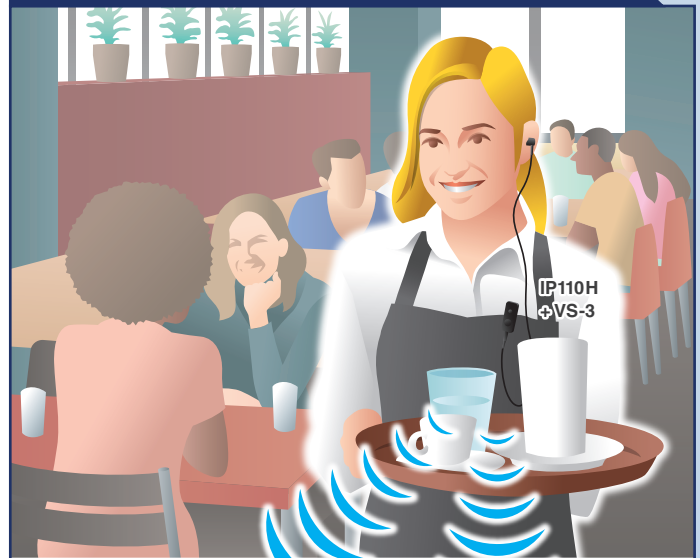
# que lo conecta instantáneamente con su equipo

## Centros comerciales



Al implementar puntos de acceso a lo largo de la red IP, la radio WLAN puede comunicarse desde el sótano hasta el último piso. Es posible hablar y escuchar simultáneamente en tiempo real.

## Gestión de hoteles y restaurantes



Puede utilizar la radio WLAN como una práctica herramienta de comunicación entre los miembros del personal. Con los auriculares Bluetooth® opcionales, VS-3, la radio WLAN se puede utilizar de forma inalámbrica y discreta.

## Líneas de productos

# Radio LAN inalámbrica compacta y ligera, con función TalkListen simultánea



- Llamadas a todos, grupales, de grupo de conversación, individuales y telefónicas
- Potente audio de 1.000 mW desde el altavoz interno
- Auriculares Bluetooth® opcionales, VS-3
- A prueba de agua y polvo IP67 / IP54
- La batería se puede cargar a través del cable USB Tipo-C™
- Más de 20 horas de autonomía (Tx 1: Rx 1: Stand-by 8 duty ratio)
- Seguridad WPA2, WPA-Enterprise

### <Otras características>

- El audio se graba para una revisión instantánea.
- Función alerta por vibración
- Detección de movimiento/estacionario, función hombre caído y trabajador solitario
- Programación por aire
- Compatible con la radio WLAN IP100H

### Transceptor WLAN

# IP110H



### Comunicador remoto

## IP100FS

(Se suministra con una unidad flash USB)



- Aplicación de comunicación basada en PC con Windows™
- Obtiene información de ubicación de cada radio en función del punto de acceso que se utiliza.
- Funciones de gestión como la función de bloqueo remoto

# SISTEMA DE RADIO WLAN

## ESPECIFICACIONES IP110H

<b>Estándares inalámbricos</b>	IEEE802.11 a/b/g/n/ac	<b>Dimensiones</b>	57x96,9x25,1 mm, 2,2x3,8x1,0 in (WxHxD; Proyecciones no incluidas)
<b>Rango de frecuencias*</b>	EXP: 2412-2462 MHz, 5180-5320, 5500-5700 MHz	<b>Peso (aproximado)</b>	146 g, 5,2 oz
<b>Seguridad</b>	WEP (64/128-bit), WPA2-Enterprise, WPA-Enterprise, WPA-PSK, WPA2-PSK	<b>Autonomía</b>	Más de 20 horas (TX 1 : RX 1 : Stand-by 8 duty ratio)
<b>Potencia de salida BF</b>	1.000 mW típ. (Alt. interno) / 300 mW típ. (Alt. externo)	<b>Tiempo de carga</b>	4 horas (con el BC-257 y BC-228)
<b>Temperatura de operación</b>	-10°C a +60°C, +14°F a +140°F	<b>IP Rating</b>	IP67 / IP54
<b>Temperatura de carga</b>	0°C a + 60°C, + 32°F a + 140°F	<b>MIL-STD-810</b>	Pasó 12 categorías de pruebas ambientales.
		<b>Accesorios suministrados</b>	Cable USB de carga OPC-2480, pinza de cinturón MBB-1

\*Todas las especificaciones indicadas están sujetas a cambios sin previo aviso u obligación. \*1 El rango de frecuencias y los canales autorizados pueden diferir según el país.




## ACCESORIOS OPCIONALES PARA EL IP110H

<p><b>Auricular Bluetooth®</b></p> <p><b>VS-3</b></p> 	<p><b>Micro-altavoces</b></p> <p><b>HM-186PI</b></p> 	<p><b>HM-228</b></p> <p>Waterproof</p> 	<p><b>Micro-auricular</b></p> <p><b>HM-179PI</b></p> 	
<p><b>Micro-auriculares</b></p> <p><b>HS-94</b></p> <p>Tipo gancho para la oreja</p> 	<p><b>HS-95</b></p> <p>Tipo soporte de nuca</p> 	<p><b>HS-97</b></p> <p>Tipo garganta</p> 	<p><b>Cable adaptador conectores</b></p> <p><b>OPC-2133</b></p> <p>jack 2,5 mm estéreo a conector 1 pin</p> 	
<p><b>Auricular</b></p> <p><b>SP-16PIBW</b></p> <p>Tipo gancho para la oreja</p> 	<p><b>Accesorios de carga</b></p> <p><b>BC-257</b></p> <p>Soporte cargador (Conectable hasta 4 unidades)</p> 	<p><b>BC-228</b></p> <p>Adaptador CA para conexión múltiple de BC-257</p> 	<p><b>Otros accesorios</b></p> <p><b>OPC-2132</b></p> <p>Cable adaptador conectores. jack 2,5 mm estéreo/3,5 mm estéreo a conector 1 pin</p> 	<p><b>MBB-1</b></p> <p>Pinza cinturón. Igual a la suministrada.</p> 

## REQUISITOS DEL SISTEMA IP100FS

<b>Sistema operativo</b>	Windows™ 11, Windows™ 10 (32-bit/64-bit), Windows™ 8.1 (32-bit/64-bit) (Excepto para Windows™ RT)
<b>CPU</b>	Intel® Core™ 2 Duo Processor E6600/ 2.4 GHz o más rápido
<b>Memoria</b>	2 GB o más
<b>Espacio disco duro</b>	1 GB de espacio en disco (para guardar archivos de registro)
<b>Resolución pantalla</b>	Recomendado Full HD (1920x1080 píxeles) / Por lo menos XGA (1024x768 píxeles)
<b>LAN</b>	100BASE-TX o una interfaz Ethernet más rápida
<b>USB</b>	USB1.1 / 2.0
<b>Otros</b>	Altavoz, micrófono o micro-auricular.

## ACCESORIOS OPCIONALES PARA IP100FS

<p><b>Micrófonos</b></p> <p><b>SM-26</b></p> <p>Micrófono de sobremesa</p> 	<p><b>HM-152</b></p> <p>Micrófono de mano</p> 	<p><b>Adaptador micrófono PTT</b></p> <p><b>CT-23</b></p> 
---	---	---

## EQUIPOS DEL SISTEMA DE RADIO WLAN

### IP1100CV

#### Controlador de radio WLAN

- Capaz de controlar hasta 300 radios WLAN (incluida la IP100FS).
- Función VPN
- Diseño para montaje en bastidor de 19 pulgadas con el soporte para montaje en bastidor MBF-6 opcional.



### VE-PG4

#### Pasarela RoIP (Controlador de radio WLAN integrado)

- Permite controlar hasta 50 radios WLAN (incluyendo IP100FS)
- Interconecta con el teléfono IP y otros sistemas de radio digitales y/o analógicos
- Función VPN
- Diseño para montaje en bastidor de 19 pulgadas con el soporte para montaje en bastidor MBF-6 opcional.



Icom, Icom Inc. y el logo de Icom son marcas registradas de Icom Incorporated (Japón) en Japón, Estados Unidos, Reino Unido, Alemania, Francia, España, Rusia, Australia, Nueva Zelanda, y/o otros países. La marca y los logotipos Bluetooth® son marcas registradas propiedad de Bluetooth SIG, Inc. y cualquier uso de dichas marcas por Icom Inc. están bajo licencia. Windows es una marca comercial del grupo de empresas Microsoft. Intel, el logo Intel, e Intel Core son marcas registradas de Intel Corporation o sus subsidiarias. USB Tipo-C y USB-C son marcas registradas de USB Implementers Forum. Todas las demás marcas comerciales son propiedad de sus respectivos titulares.

**Icom Inc.**

1-1-32, Kamiminami, Hirano-Ku, Osaka 547-0003, Japan Phone: +81 (06) 6793 5302 Fax: +81 (06) 6793 0013

[www.icomjapan.com](http://www.icomjapan.com)

**Icom Spain S.L.**  
www.icomspain.com

Su distribuidor local: